

Piekstraat

A DIFFERENT
POINT OF VIEW



Skyloft bnr. 135

RUIMTE & ARCHITECTUUR

- Loft verdeeld over twee verdiepingen
- Grote vide bij de trap voor een speels, open ruimtelijk effect
- Veel licht door de grote raampartijen
- Verdiepingshoogte van 2,75 meter

INDELING & WOONPROGRAMMA

- 3 slaapkamers
- Woonoppervlakte van ca. 174 m²
- Buitenruimte op de zuid/ west zijde van de woning (ca. 15 m²)

LIGGING & UITZICHT

- Gelegen op de 21e en 22e verdieping (penthouses)
- Indrukwekkend uitzicht over de maas en de skyline

BEREIKBAARHEID & VOORZIENINGEN

- Twee parkeerplaatsen in de parkeergarage (conform prijslijst)

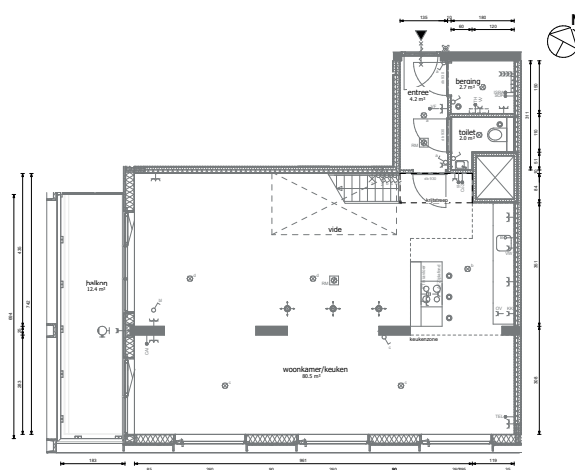


Skyloft

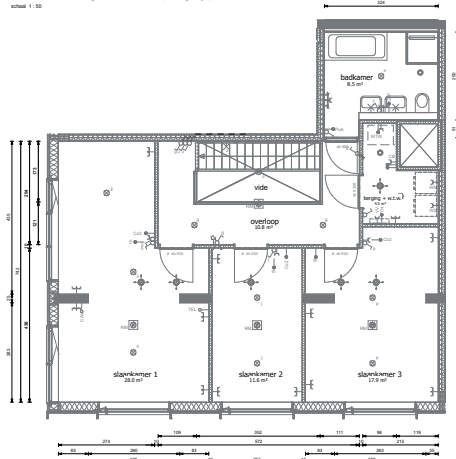
De Skylofts hebben twee verdiepingen, ongekeerd veel volume en bovendien een indeling die je niet vaak tegenkomt. Dit is het moment om te dromen: hoe zou je wonen, als the sky the limit was? Je droomkeuken realiseren? Elk weekend logees ontvangen? Of een mooie werkplek inrichten?

Of je nu boven of beneden bent, staat te koken, op de bank zit of 's ochtends de gordijnen van je slaapkamer opent: elke keer dat je je hoofd richting raam draait is er dat wow-effect. En stap je via je glazen pui je balkon op, dan reikt je zicht nóg verder. Aan de zuidzijde zie je de Maas stad uit kronkelen. Kijk je de andere kant uit, dan geniet je van de skyline.

De vide maximaliseert hetijdse uitzicht en het gevoel van ruimtelijkheid. Dit biedt tal van spannende kansen om de hoogte in te gaan. Er is van alles mogelijk. Kan niet anders dan spectaculair worden, als je tenminste zin hebt om buiten de lijnen te kleuren.



Eenentwintigste verdieping type E13a



Tweentwintigste verdieping type E13a